



Together  
we make  
a greater  
impact

Memoria anual  
2020 — 2021

esadealumni

# Índice

Comprometidos  
con el progreso  
de nuestras  
organizaciones  
y de la sociedad

**01**  
Introducción  
PÁG—06

## Dejando huella

**02** IMPACTAMOS A TRAVÉS  
DE NUESTRO PROGRESO  
PROFESIONAL  
PÁG—08

## Creciendo

**03** PROSPERAMOS COMO  
LÍDERES RESPONSABLES  
Y EMPRENDEDORES  
PÁG—10

## Aprendiendo

**04** MEJORAMOS Y AVANZAMOS A  
TRAVÉS DEL CONOCIMIENTO  
PÁG—12

## Conectando

**05** CONSTRUIMOS NUESTRA  
RED Y CREAMOS NUEVAS  
SINERGIAS  
PÁG—14

## Contribuyendo

**06** NOS INVOLUCRAMOS Y APORTAMOS  
NUESTRO GRANO DE ARENA  
PÁG—18

## Impactando

**07** TENEMOS UN IMPACTO SIGNIFICATIVO  
EN LA SOCIEDAD Y DEJAMOS  
NUESTRA MARCA  
PÁG—20

## Trabajando juntos

**08** LLEGAMOS MÁS ALLÁ A TRAVÉS  
DE NUESTROS "PARTNERS"  
PÁG—24

**09**  
Informe  
económico  
PÁG—26

**10**  
Orden  
de Gobierno  
PÁG—27







# N

uestro entorno y costumbres cambiaron de forma inesperada. Lo que hace dos años nos parecía lejano e impensable, es hoy una nueva realidad que ha llegado para quedarse. Sin embargo, nos hemos adaptado a la nueva coyuntura y hemos aprendido a trabajar visualizando múltiples escenarios. La tecnología y la digitalización nos han ayudado y sin duda permanecerán como grandes aliados.

En este contexto, la sociedad, las organizaciones y los profesionales estamos evolucionando hacia modelos de desarrollo más sostenibles y también más colaborativos. Estamos viviendo un cambio cultural en el que la solidaridad y el impacto social ganan terreno, estableciendo un nuevo propósito que nos reta a impulsar la innovación, fortalecer nuestro compromiso social y potenciar el crecimiento sostenible.

Esta transformación también alcanza a nuestra comunidad Alumni y hemos revisado el propósito y la misión de nuestra comunidad. Hemos buscado adaptarlos a los valores que nos identifican e inspiran lo que hacemos, para, en definitiva, poner el foco en las personas y su acción transformadora. Hemos desarrollado un nuevo posicionamiento que nos define como una comunidad global de líderes responsables que trabajamos juntos para mejorar y tener un impacto significativo en las organizaciones y la sociedad. Para conseguir este renovado propósito en Esade Alumni inspiramos, dinamizamos y facilitamos el desarrollo profesional y personal de los

alumni, su participación activa y aportación de valor mutuo y el lanzamiento de iniciativas que tengan un impacto positivo en la sociedad.

Durante este curso, también hemos celebrado el 15 aniversario de Esade Alumni Social, que nos demuestra un año más que juntos podemos, año tras año, hacer el mundo en el que vivimos un lugar mejor a través de iniciativas como consultores solidarios, en la que ya hemos participado como voluntarios más de 2.000 antiguos alumnos desde su primera edición en 2006. Y esperamos seguir demostrando muchos años más que en la comunidad de Esade Alumni somos líderes y profesionales comprometidos y responsables.

A través de Alumni Entrepreneurship y la red de Esade BAN, formada por 211 Business Angels, este curso hemos conseguido financiar 2,7M€ en 19 startups. Seguimos formando a nuestra red de emprendedores e inversores para potenciar su desarrollo y tirar adelante grandes proyectos.

Además, nos hemos comprometido a avanzar como organización sostenible a nivel social y medioambiental trabajando un nuevo Plan de Sostenibilidad, junto con Esade, siguiendo la metodología BCORP. Iniciamos un camino que cambia nuestra forma de trabajar y que sabemos que es continuo.

Me gustaría, también, destacar la labor de la red más involucrada: miembros de juntas de Clubes y Chapters, Comisión Young, voluntarios, delegados, inversores, *coaches* y mentores. Gracias a vuestra colaboración y participación hacéis que Esade Alumni sea una comunidad global con ganas de seguir aprendiendo, avanzando, comprometidos con el impacto positivo en las organizaciones y la sociedad.

Ver esta memoria de actividades solamente me hace sentir orgullo de todos vosotros, porque Esade Alumni somos todos. Os invito a seguir reforzando, JUNTOS, nuestra capacidad de acción para contribuir de una manera efectiva, ahora más que nunca, a crear una sociedad más próspera, justa y sostenible.

Sigamos adelante guiados por el espíritu de Esade: **Do Good, Do Better.**

GRACIAS por vuestra contribución.

---

**Maite Barrera Xaubet (Lic&MBA 98)**  
Presidenta de Esade Alumni





# Comprometidos con el progreso de nuestras organizaciones y de la sociedad

Somos una comunidad global de líderes responsables que trabajamos juntos para mejorar y tener un impacto significativo en las organizaciones y la sociedad.

Para conseguirlo, Esade Alumni inspira, dinamiza y facilita el desarrollo profesional, la participación activa y aportación de valor mutuo; y el lanzamiento de iniciativas que tienen un impacto positivo en la sociedad.

A todos nos une una experiencia educativa en Esade y unos valores que nos hacen únicos: compromiso, rigor, trabajo duro, integridad, espíritu crítico, justicia y sentido de la responsabilidad. Compartimos una historia que nos anima a encontrarnos y apoyarnos los unos a los otros, motivados por unos intereses comunes: industrias, disciplinas, colectivos, localizaciones, causas, etc.

Todo lo que hemos aprendido nos permite crecer y actuar desde la excelencia en la gestión, cada uno desde nuestra posición, desde el emprendimiento y desde la innovación con el compromiso de contribuir al progreso empresarial y crear una sociedad más justa y próspera.

Nuestra comunidad de antiguos alumnos, una de las más grandes de Europa, tiene una mentalidad y voluntad incansable de construir y colaborar desde cualquier parte del mundo. Su diversidad y globalidad junto con su espíritu de colaboración es lo que la hace única.

Todo ello es posible gracias a la suma de la contribución y participación de cada uno de nosotros.

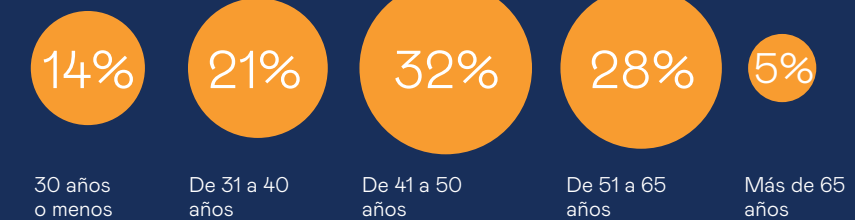
**Entre todos hacemos realidad este impacto positivo.**

Somos una comunidad de líderes responsables compuesta por:

**+67 mil**  
antiguos alumnos  
que compartimos  
identidad,  
motivaciones  
y principios  
comunes

Desde cada momento vital, generamos un impacto en nuestro entorno a través de nuestras acciones.

POR EDAD

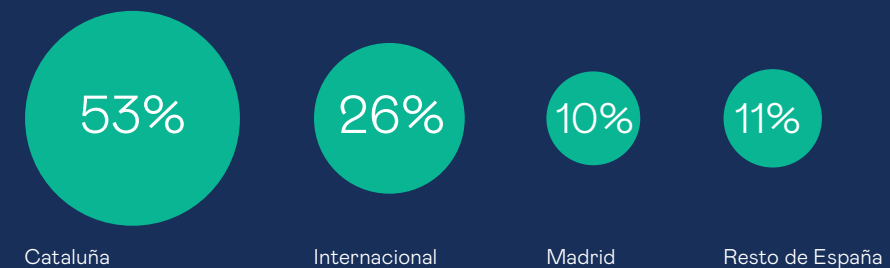


POR SEXO



Somos una comunidad global conectada:

DATOS POR ZONA GEOGRÁFICA



**147**  
nacionalidades  
distintas



# Dejando huella

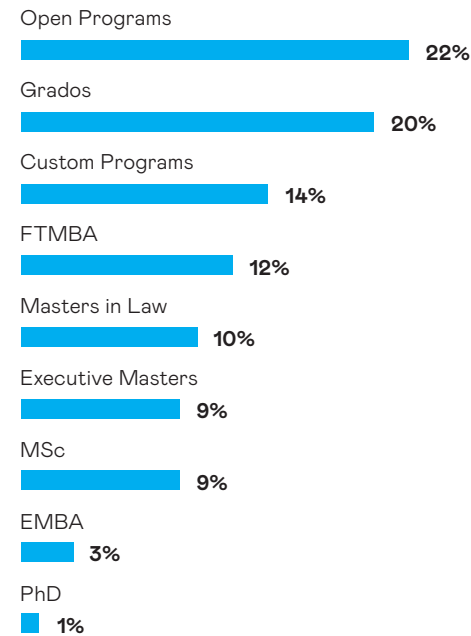
IMPACTAMOS A TRAVÉS DE NUESTRO PROGRESO PROFESIONAL

Los antiguos alumnos de Esade tenemos capacidad de influencia desde nuestro día a día profesional, desde cualquier ámbito, departamento, cargo y tipo de organización. Esto nos lleva a la necesidad de tomar decisiones responsables, desde el cómo hacemos las cosas hasta el por qué las hacemos.

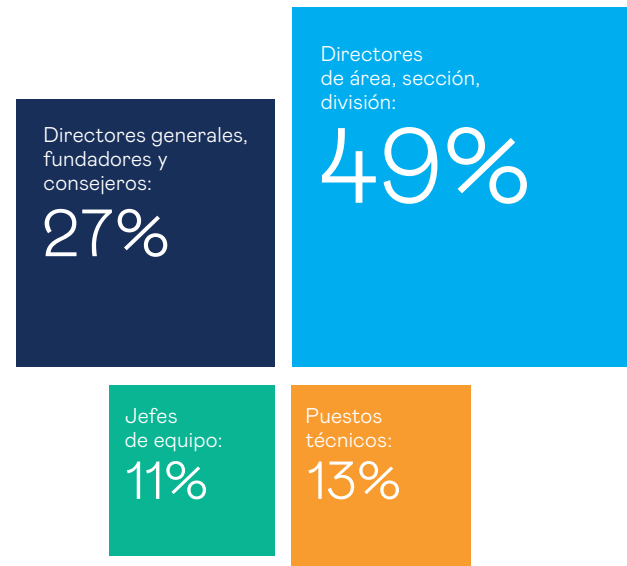
El propósito de Esade Alumni está ligado con el compromiso de cada uno de nosotros. Juntos, formamos un gran legado que nos ayuda a conseguir un mundo mejor, más justo y sostenible.

## Contamos con una comunidad formada en diversas áreas y especialidades, en distintos momentos profesionales

### Curso realizado



## Que influye desde distintos niveles



Y desde distintos tipos de empresas y corporaciones: startups, pequeñas y medianas empresas, multinacionales, Administración pública, asociaciones, fundaciones, empresas familiares, escuelas, etc.

## Que trabajan en distintas posiciones y sectores

### Datos por sector



### Datos por área funcional



“En Essentra Packaging, desarrollamos proyectos con los laboratorios basados en cambios a materiales sostenibles o incluso compostables. Asimismo, trabajamos conjuntamente en la reducción de emisiones de CO<sub>2</sub> en toda la cadena de suministro, desde la implantación de acciones en nuestras plantas de producción, hasta la optimización de envíos de *packaging* a las plantas de los clientes.”

**Marga Romo**  
(Dirección comercial y marketing O2)  
Essentra. Head of Marketing, Packaging Division



Ilaollao se preocupa por la sostenibilidad, el fomento de la alimentación y el estilo de vida saludables, la solidaridad, el emprendimiento, el empleo o el apoyo a causas sociales. Colaborar con marcas como Uttopy, startup de moda solidaria con la que compartimos estos valores, nos permite dar visibilidad a causas que realmente importan.

**Cristina Saeta**  
(EMMV 16)  
Chief Marketing Officer en Ilaollao





# Creciendo

PROSPERAMOS COMO LÍDERES RESPONSABLES Y EMPRENDEDORES

Te acompañamos para que lideres tu carrera profesional y/o emprendas a través de tu propósito. Te ayudamos a analizar tu potencial y a descubrir las oportunidades que te ofrece el mercado. Crece como profesional y contribuye a tu organización y al progreso empresarial.

Durante el curso pasado, hemos asesorado a **+ de 400** antiguos alumnos de **21** países de residencia distintos en su crecimiento profesional.

¿Cómo? A través de:

1.

Servicios para enfocarte en tu crecimiento profesional

- **Programa Lidera tu carrera:** programa que te ayuda a definir un plan de acción respecto a los próximos pasos de tu carrera profesional. 4 ediciones | 31 participantes
- **Asesoramiento jurídico-laboral**
- **Orientación profesional**

2.

Programas para conectarte con otros alumni, con el fin de aportar valor mutuo y avanzar en vuestras carreras

- **Programa de mentoring:** 82 *matchings* entre antiguos alumnos. 307 mentores activos de 19 países de residencia distintos

NUEVO

Programa de *coaching* formado por *coaches* miembros de la comunidad

“El *coaching* es una disciplina de desarrollo profesional y personal que nos ayuda a identificar nuestras verdaderas necesidades, a descubrir y potenciar nuestros propios recursos y talento y a gestionar nuestros propósitos para convertirlos en realidad. La finalidad de una relación o proceso de *coaching*, es facilitar e impulsar el logro de objetivos para alcanzar resultados extraordinarios.”



Pilar Feliz Barrio (DDP 10)  
Coach ejecutivo / Leadership development

Ponemos a tu disposición sesiones de formación y desarrollo para que sigas creciendo:

46  
actividades

+de 1.600  
participantes

Además, te facilitamos los recursos para que la gestión de tu carrera sea global y efectiva, estés donde estés:

GoinGlobal  
**3.039**  
consultas

Vault  
**1.413**  
consultas

Mediante el portal de empleo, te acercamos las oportunidades laborales para que sigas gestionando tu carrera como líder responsable y, al mismo tiempo, te damos la oportunidad de encontrar talento en nuestra comunidad publicando ofertas de trabajo de tu empresa.

Esade Jobs  
**3.000**  
socios  
registrados

**9.700**  
ofertas de empleo  
(48% perfil con experiencia  
+3 años)

Crece como emprendedor e inversor

Durante el curso pasado, hemos atendido **315** proyectos emprendedores.

Hemos facilitado oportunidades de inversión, *networking* y formación para business angels y Family Offices a través de la red de **Esade BAN**.

Hemos acompañado a los antiguos alumnos a alcanzar sus metas mediante:



Orientación  
al emprendedor



Asesoramiento  
legal



Asesoramiento  
financiero

Además, hemos llevado a cabo **14 sesiones** orientadas a emprendedores con el objetivo de mejorar sus ideas y ponerlas en marcha, con **1.372 participantes**.

+ Startup Day (ON-LINE)

Este año, contamos con el Dr. Luis Rojas-Marcos, psiquiatra y profesor de psiquiatría de la Universidad de Nueva York, que nos explicó cómo adaptarnos a la situación actual, desde un punto de vista empresarial, pero aplicando también conocimientos psicológicos.

+400  
participantes

Premio Esade Alumni y Banco Sabadell a la Mejor startup

El galardonado fue Psious, startup que utiliza realidad virtual para tratar trastornos mentales como ansiedad, estrés, depresión, TDH o trastornos alimentarios, entre otros.



# Aprendiendo

MEJORAMOS Y AVANZAMOS A TRAVÉS DEL CONOCIMIENTO

Te ayudamos a estar al día y a conocer tu entorno para que puedas tomar las mejores decisiones. Activa en tu día a día todos tus conocimientos y genera un impacto positivo.

**8.534** antiguos alumnos han continuado su formación en manos de profesores de Esade a través de las sesiones del Programa de Continuidad, en colaboración con Esade Executive Education y la Facultad de Derecho de Esade:

Han participado **24 profesores**, cada uno en su especialidad:

**Joan Carles Amaro** (MBA 94 / CG 98 / DP-EP 03)  
Estrategia financiera en entornos de cambio

**Gloria Batllori** (Lic&MBA 85)  
Reaprender las finanzas tras la pandemia

**Marta Baylina** (Lic&MD 99)  
Inteligencia artificial y derechos de autor

**Jordi Brunat** (MIM 89)  
Innovación disruptiva

**Àngel Castiñeira** (ADE 95)  
Contribución de las empresas a la mejora de la economía y del mundo

**Marc Cortés** (MBA 99)  
Omniexperiencia: estrategia omnicanal de éxito

**Óscar de Santiago**  
Impacto en el sector inmobiliario tras la pandemia

**Carlos Durán**  
Cómo nos afectan las reformas fiscales tras la pandemia

**Xavier Ferràs** (MBA 02)  
Innovación y competitividad en el escenario post-COVID

**Lisa Hehenberger**  
Invertir impactando positivamente

**Jaume Hugas** (MBA 88)  
Operaciones digitales de Moderna

**Xavier Jané**  
Liderazgo H20

**Rosalía Larrey** (MBA 92)  
Claves del Customer Experience Management

**Francisco Loscos** (MBA 91)  
Nuevas formas de trabajar y visión del talento

**Ignasi Martí**  
Hacia un mundo más comprometido

**David Murillo**  
El populismo tras la era Trump

**Sebastián Piedra**  
Novedades sobre el impuesto de sociedades

**Joan Plans**  
Claves del liderazgo en remoto

**José María Remacha**  
Factores fiscales de residencia en Andorra

**Juan Rovira de Ossó**  
Crear una cultura de alta motivación

**Ángel Saz** (PhD 07)  
Perspectivas geopolíticas más allá del momento

**Carles Torrecilla** (Lic&MBA 96)  
Nuevos indicadores del marketing

**Giulio Toscani**  
Emprendeduría digital

**Luis Vives**  
Claves para la transformación empresarial



Actualízate cuando quieras y donde quieras: contenido para crecer y avanzar disponible en el Content Hub.

**Metodología Student First: el antiguo alumno se pone en el centro de la experiencia educativa para que trabaje algunos temas previamente a la sesión.**

**2.771** antiguos alumnos han accedido a las *best practices* del mundo empresarial a través de las sesiones de **Matins Esade**.

Son contenidos de alto nivel de personalidades relevantes del ámbito empresarial (empresarios, consejeros delegados, presidentes y directores generales) que exponen su experiencia profesional. Los antiguos alumnos tienen la oportunidad de dialogar, compartir y aprender de su experiencia.

Han participado **11 ponentes**:

**Laura Ros**  
Directora general  
Volkswagen España

**Jaques Reber**  
Director general  
Nestlé España

**Guayente Sanmartín**  
Directora General Mundial del Negocio de Impresión en Gran formato HP

**Albert Serrano**  
Country Manager  
Veepee  
(Privalia y Vente Privee)

**Chema Casas**  
Director General en el Mediterráneo  
Telefónica España

**Ana Callol y Pedro Vinhas**  
VP Coca-Cola European Partners

**Andreu Vilamitjana**  
Director general  
Cisco España

**Jon Fernández**  
Director general  
Orbea

**Toni Ruiz**  
Director general  
Mango

**Demetrio Carceller**  
Presidente  
DAMM

**Oriol Segarra**  
CEO  
Uriach

Además, se han llevado a cabo **sesiones de actualización, reflexión y debate en el ámbito social**. Con ello, pretendemos ponerte al día en tendencias de futuro e innovación social que son aplicables a tu empresa y a tu trabajo.

**388** antiguos alumnos han participado en **5** seminarios de sensibilización y concienciación que incluyen temas tan diversos como la innovación social en el sector rural, la medición de impacto o la diversidad de género en la empresa.

Se han llevado a cabo **5** cinefóruns de debate y reflexión en materia de medioambiente y responsabilidad empresarial a partir de la proyección de películas y documentales.

**290** participantes activos

**3.425** visualizaciones del contenido

Hemos puesto a disposición de los socios **5** cursos on-line en diferido que han visualizado **910 antiguos alumnos**. Estas han sido las temáticas:

- Liderazgo y Gestión de equipos a distancia
- Estrategias de Omnicanalidad y eCommerce
- Legal Tech
- eSports for Marketing Strategies



# Conectando

CONSTRUIMOS NUESTRA RED Y CREAMOS NUEVAS SINERGIAS

Te facilitamos la conexión y la relación con otros miembros de la comunidad cercanos a ti y/o con intereses similares a los tuyos. Una forma de trabajar en red y participar activando tu *networking*, compartiendo conocimiento con otros alumni y desarrollando todo tu potencial.

## Una comunidad con espíritu colaborativo

Este curso, hemos hecho especial hincapié en potenciar el espíritu colaborativo entre comunidades con **sesiones interclubes/interchapters** que conectan a sus miembros con el fin de compartir *best practices* y aunar esfuerzos.

Nuestro objetivo es llegar al máximo de antiguos alumnos posibles, y es por eso que se ha apostado por la importancia de **incorporar a las distintas Juntas a antiguos alumnos con un perfil young**, con el fin de poder llegar a este segmento más joven con las actividades y las iniciativas promovidas.

Seguimos focalizados en potenciar y representar otras comunidades como la *sénior*, *woman*, *entrepreneurship*, *top management*, etc.

## Formada por

**+de 19.000**

alumni repartidos por el mundo entre

**72** chapters internacionales

**+de 7.000**

antiguos alumnos ubicados fuera de Campus Barcelona/Madrid entre

**12** clubes territoriales

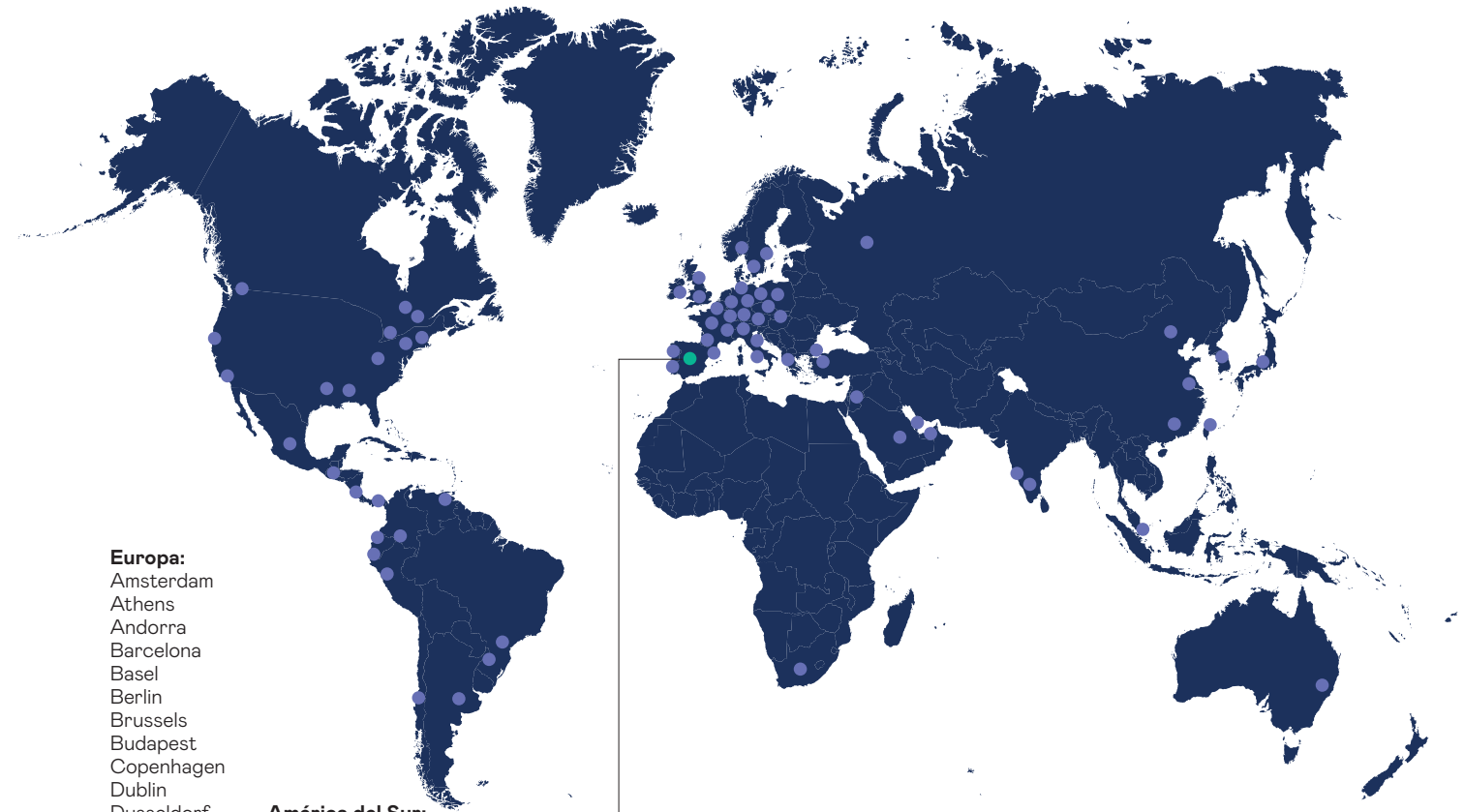
Desde la comunidad territorial e internacional se han organizado **151 actividades** a nivel global (65% en inglés) y han participado más de **1.400 antiguos alumnos**.

### DESTACAMOS:

**Las iniciativas colaborativas:** el apoyo mutuo para, por ejemplo, recibir apoyo en el momento de tener que desplazarse a otra zona o país: conocer restricciones, contactos con embajadas para distintos procesos burocráticos, visados, etc.

**Las actividades on-line** nos han permitido llegar a alumni localizados en áreas donde todavía no hay clubes ni chapters o que viven en ciudades lejos de su chapter, además de conectar alumni situados en distintas ciudades y/o países.

## Una comunidad global:



### Europa:

Amsterdam  
Athens  
Andorra  
Barcelona  
Basel  
Berlin  
Brussels  
Budapest  
Copenhagen  
Dublin  
Dusseldorf  
Frankfurt  
Geneva  
Hamburg  
Istanbul  
Lausanne  
Lisbon  
London  
Luxemburg  
Milan  
Moscow  
Munich  
Oslo  
Paris  
Porto  
Rome  
Stockholm  
Vienna  
Warsaw  
Zurich

### América del Sur:

Bogotá  
Buenos Aires  
Caracas  
Costa Rica  
Curitiba  
Guatemala  
Guayaquil  
Lima  
Mexico Panamá  
Quito  
Rio de Janeiro  
Santiago de Chile  
Sao Paulo

### África:

Johannesburg

### Asia:

Bangalore  
Beijing  
Delhi  
Doha  
Dubai  
Hong Kong  
Mumbai  
Riyadh  
Seoul  
Shanghai  
Singapore  
Taipei  
Tel Aviv  
Tokyo

### América del Norte:

Austin  
Boston  
Chicago  
Houston  
Los Angeles  
Miami  
Montreal  
New York  
San Francisco  
Toronto  
Vancouver  
Washington

### Oceanía:

Sydney





### Una comunidad activa que impacta desde distintas áreas, sectores y posiciones

A través de los **Clubes transversales** unimos a los antiguos alumnos con intereses e inquietudes similares para que aprendan, crezcan y se aporten valor mutuo.

Contamos con **20** **Clubes transversales**

**13.420** antiguos alumnos han participado en **84 actividades** organizadas por los clubes.

**258** alumni están involucrados en las juntas → **28 miembros** nuevos el último curso.

Miembros de cada comunidad:

	MIEMBROS		MIEMBROS
Club Automoción y Movilidad	1.094	Club Inmobiliario	1.343
Club BIT	2.626	Club Marketing	3.285
Club Consejeros	242	Club MBA	318
Club Derecho	1.041	Club Operaciones	1.530
Club DPO	2.246	Club Salud y Farma	1.687
Club Dirección Pública	721	Club Seguros	522
Club Empresa Familiar	1.809	Club Senior	356
Club Energía y Medio Ambiente	1.337	Club Turismo y Ocio	932
Club Finanzas	2.656	Club Ventas	265
Club Industrias Culturales	987	Club We (Woman Empowerment)	620

#### NUEVAS COMUNIDADES

**Club Ventas:** lugar de encuentro de alumnis involucrados en responsabilidades y tareas relativas a comercial y ventas, tanto en su ámbito estratégico como operativo.

**Club MBA:** lugar de encuentro de alumnis que estudiaron el programa MBA, en cualquiera de sus modalidades. Su objetivo es garantizar la actualización en tendencias del ámbito de la administración y dirección de empresas, así como el desarrollo profesional y el *networking*, tanto entre alumni como entre estudiantes.

Top Management Network: comunidad exclusiva dirigida a antiguos alumnos que desempeñan su actividad profesional en posiciones de alta dirección: **2 sesiones – 236 participantes.**

“Participar activamente en la Junta del Club Derecho me permite seguir vinculado de cerca con la gran red de antiguos alumnos, colaborando en la organización de actividades y ayudando a extender los mimbres y valores de Esade que tanto me enriquecen profesional y personalmente. Para mí es una manera de expresar el agradecimiento por todo lo que Esade y su comunidad me aportan.

**Rubén Ferrer (Lic&MBL 00)**  
Vicepresidente de la Junta del Club Derecho



“Esade Alumni nos ayuda a estar siempre a la vanguardia, con formación continua y eventos con colaboradores profesionales de nuestro territorio, abogando por la innovación y nuestros valores, como el esfuerzo, la dedicación, la transparencia y el compromiso.”

**Montse Escoda (DGT 06)**  
Miembro de la Junta del Club Tarragona



### Una comunidad que se reencuentra

Esade Alumni facilita el encuentro entre los antiguos alumnos ya sea a través de iniciativas y actividades de *networking* o de apoyo en organización de encuentros de cada clase, a través de los delegados.

1. Se han organizado **21 encuentros de promoción.**
2. El encuentro más grande y emblemático, la **Jornada Anual**, ha vuelto de forma presencial, en esta ocasión en Barcelona, con un formato híbrido, presencial y *on-line*.

Contamos con la intervención de Ana Botín, presidenta ejecutiva y consejera ejecutiva de Banco Santander, que también recibió el Premio Esade en manos de Maite Barrera (Lic&MBA 98), presidenta de Esade Alumni y de Sol Daurella (Lic&MBA 90), *Chairman* de Coca-Cola Europacific.

También contamos con la ponencia de Daniel Truran: “Liderando empresas con valores hacia un mundo mejor y más sostenible”.

Una vez finalizado el evento, tuvimos la ocasión de reencontrarnos, después de mucho tiempo sin poder hacerlo, durante un cóctel de *networking*.

**+700** participantes en presencial

**+3.000** participantes en *on-line*

### Una comunidad conectada. Servicios para el *networking*

Somos conectores de la red:



**Servicio Contact With:** te conectamos con personas para realizarles una consulta, para consejos sobre un nuevo proyecto o sobre dudas de tu sector. Te ayudamos buscando el contacto adecuado.



**Servicio Landing:** te conectamos con personas de la red global en función de su localización. Si tienes que mudarte por trabajo a otro país, necesitas información de algún tipo. Te buscamos el contacto que te pueda ayudar.



Vuestros éxitos son nuestros éxitos: **Nombramientos:** comparte tu cambio profesional o tu éxito logrado y te ayudamos a hacerlo visible en la red.

**54 logros profesionales comunicados**



Te facilitamos la conexión con otros miembros: a través del **directorio on-line**, busca a otros antiguos alumnos según empresa, cargo, programa realizado,... y contáctales directamente. ¡Activa tu *networking*!

**4.500 visitas únicas**

# Contribuyendo

NOS INVOLUCRAMOS Y APORTAMOS NUESTRO GRANO DE ARENA

Te facilitamos la participación activa en la comunidad para que puedas contribuir y aportar valor.

## Una comunidad involucrada:

### Involucrarse como miembro de Junta de Club o Chapter Internacional:

Toda la actividad e iniciativas llevadas a cabo de los clubes y chapters es gracias a los antiguos alumnos que forman parte activa de las juntas y que dinamizan a la comunidad para que participe. Gracias a ellos y a su esfuerzo y dedicación, conseguimos que la red se aporte valor mutuo para seguir creciendo, aprendiendo e impactando de forma positiva.

Antiguos alumnos involucrados en juntas:

538

### Involucrarse como delegado:

Durante este curso, hemos llevado a cabo 12 reuniones con los alumni delegados de promoción de todos los programas. La aportación de los delegados es fundamental para la comunidad, puesto que no solo comparten la visión de su promoción, sino que colaboran activamente, comunicando a sus compañeros todas las novedades que ponemos en marcha.

Número de delegados:

1.303

En este sentido, es importante destacar el grupo de delegados de WhatsApp, mediante el cual compartimos toda la información relevante para las promociones, de una forma ágil y efectiva.

### Involucrarse como mentor:

Gracias a antiguos alumnos expertos en su sector, con ganas de ayudar, es posible el Programa de Mentoring. De esta manera, desde su experiencia, deja huella en los demás y contribuye al crecimiento profesional y progreso de la sociedad.

Número de mentores:

307

Número de voluntarios:

333

Business angels:

211

### Involucrarse como consultor:

Los antiguos alumnos pueden participar de varias formas en conseguir una sociedad más justa y un mundo más sostenible desde su ámbito profesional. Una de ellas es mediante el voluntariado con consultorías en entidades sociales. Con su aprendizaje y reflexión conseguimos que sean los protagonistas de una transformación social hacia una mirada responsable y comprometida.

### Involucrarse como inversor:

Gracias a los antiguos alumnos inversores tenemos la posibilidad de impulsar los proyectos emprendedores de los antiguos alumnos. Los miembros de Esade BAN son business angels, family offices, representantes de fondos de capital riesgo (venture capital) y empresas interesadas en invertir en start-ups innovadoras y de nueva creación.

## Comisión Young

La Comisión Young nace de la propuesta de un grupo de alumni jóvenes, menores de 30 años, que impulsan la creación de un espacio de trabajo para mejorar la participación, la implicación y el apoyo mutuo del colectivo de jóvenes de la asociación.

De forma transversal, su misión es promover, dinamizar y fomentar la involucración del colectivo de antiguos alumnos menores de 30 años en la comunidad Esade Alumni:

17 reuniones  
– 34 horas de dedicación.

16 reuniones con juntas directivas de clubes y chapters para colaborar e inclusión de perfiles jóvenes en

6 juntas distintas

“La Young Commission nació en 2018 como propuesta de un grupo de ex alumnos que creían necesario abordar las necesidades de la gente joven, dándole ese punto de frescura que el segmento necesita.”

**Claudia Muñoz (BBA 15)**

Presidenta de la Comisión Young



“La sociedad está cambiando de manera muy rápida y es realmente necesario que haya un equipo de personas trabajando para mejorar y cambiar el valor que le aportamos a los jóvenes en alumni.”

**Paula García (MMM 19)**

Vicepresidenta de la Comisión Young





# Impactando

TENEMOS UN IMPACTO SIGNIFICATIVO EN LA SOCIEDAD Y DEJAMOS NUESTRA MARCA

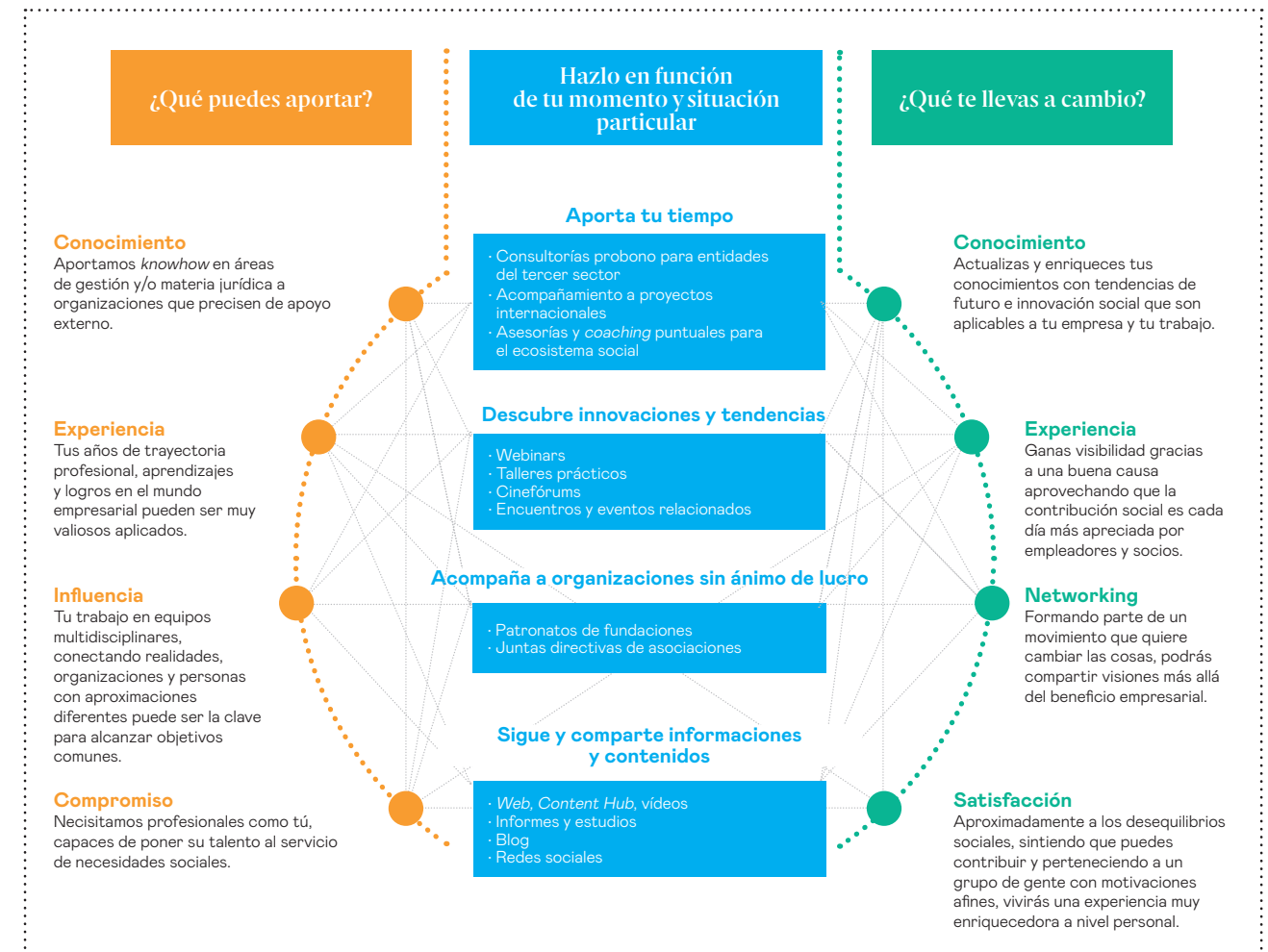
Te impulsamos para que puedas generar un impacto significativo en la sociedad. Desde Esade Alumni, dinamizamos y facilitamos la participación en iniciativas que generan impacto positivo y apuestan por el talento de la red:

## 1. Esade Alumni Social

Año tras año, los alumni de Esade demostramos ser líderes y profesionales comprometidos y responsables. Impulsamos el movimiento para el cambio y la transformación hacia un mundo más sostenible y una sociedad más justa, influyendo en nuestras empresas para incluir el valor social, ambiental y económico en la toma de decisiones y trabajando para que nuestras organizaciones lleguen a tener impacto positivo con propósito social y medioambiental.

Debemos utilizar nuestras capacidades de aprendizaje, crecimiento e influencia como parte de un movimiento para cambiar hacia sistemas económicos más sostenibles e inclusivos.

Ponemos a disposición de los antiguos alumnos experiencias transformadoras de participación directa a través de varias opciones de voluntariado, con la iniciativa de **Consultores Solidarios**. Además, contribuimos a generar conciencia, sensibilizar hacia la acción y a movilizar para el cambio hacia un mundo mejor.



**333** alumni han participado activamente en consultorías para entidades sociales.

Más de **2.000** desde la primera edición de este programa en 2006.

**13.320** horas de conocimiento de nuestros alumni dedicadas a la sociedad altruistamente, repartidas entre **35 entidades beneficiarias**: 25 en Barcelona, 4 en Madrid y 1 en Lleida, Girona, Sevilla, Valencia, Mallorca y Bilbao.



Como parte de nuestra contribución social a nivel internacional, promovemos, a través del **Proyecto Together**, la generación de economía productiva con la que se persiguen resultados económicos positivos, y en beneficio de los habitantes y de las comunidades locales.

Se trata de proyectos en los que interaccionan antiguos alumnos de gran bagaje profesional con alumnos en curso. Los antiguos alumnos se desplazan primero, realizan una consultoría sobre el terreno y regresan habiendo localizado aquellas acciones en que posteriormente los alumnos del programa SUD podrán desarrollar sus prácticas.

Durante su estancia, estos alumnos son tutorizados a distancia por los antiguos alumnos participantes a través de las nuevas tecnologías. Buscamos relaciones de colaboración e implicación duraderas en el tiempo, que aseguren la sostenibilidad de las empresas, normalmente cooperativas, como proyecto inclusivo.

Proyectos abiertos en el curso 2020-2021:

- 1) CEAS - Brasil
- 2) FUNDAP - Guatemala

Como novedad, se han llevado a cabo coloquios de reflexión entre los participantes del programa, que han aunado a varias generaciones, a estudiantes y a antiguos alumnos, y han permitido compartir intereses y contrastar ideas desde su experiencia.

## Avanzando en sostenibilidad

En Esade Alumni, hemos trabajado en nuestro primer Plan de Sostenibilidad, siempre alineados con Esade, después de autoevaluarnos a través de la metodología BCORP.

Las organizaciones sostenibles son aquellas capaces de gestionar sus impactos, minimizando los negativos y potenciando los positivos, en el medio ambiente, en la economía y en la sociedad.

La sostenibilidad en las organizaciones es en realidad un proceso continuo. Medir – hacer – medir. Una nueva forma de trabajar, de gestionar y de tomar decisiones.

Después de analizar nuestra situación y hacer partícipe a todo el equipo, nos hemos propuesto unos retos para mejorar y avanzar hacia la sostenibilidad social y medioambiental, así como a nivel interno y como organización. Esto es solo el inicio de un largo camino.

## Crecer. Hacer. Dejar Huella:

### Esade Alumni Social, cumple 15 años.

Durante este período, más de 2.000 antiguos alumnos de Esade han contribuido a promover la colaboración entre las entidades sociales y el mundo empresarial, y el equipo de Esade Alumni Social quiso celebrarlo con un acto híbrido que pudo ser seguido por algunos asistentes de forma presencial y por muchos otros de forma virtual. Un acto sencillo, marcado por la pandemia pero con mucho corazón, que supuso un pequeño homenaje a todos los protagonistas de 15 años de contribución e impacto social.

Estamos especialmente orgullosos de los antiguos alumnos que posibilitan, con su entrega y determinación, este proyecto y todo su impacto. El éxito es de todos. Esade Alumni es de todos, y son sus miembros los que la enriquecen y nutren día a día.



## Premios TFG BBA y MUA

A raíz del éxito obtenido en la primera edición y con el compromiso de continuar premiando el talento de los Alumni menores de 30 años, pusimos en marcha la segunda edición de los Premios TFG para graduados de BBA de 2020. Los TFG con mejor calificación son leídos y votados por las Juntas de los Clubes Transversales. Asimismo, lanzamos la primera edición de los Premios TFM para MUA.

## 2. Esade Alumni Entrepreneurship

Emprender es hacer que las ideas sucedan y en Esade Alumni impulsamos a la red para que pueda llevar a cabo sus proyectos, contribuyendo así al progreso empresarial y generando un impacto positivo en la sociedad.

### Somos conectores entre emprendedores e inversores

Por un lado, a través de la red de Inversores de Esade BAN, facilitamos oportunidades de inversión, *networking* y formación.

Esade BAN es miembro fundacional de AEBAN (Asociación que aglutina a las redes de inversores privados de España) y de EBAN (European Business Angels Network).

Potenciamos su formación a través de la **Escuela de business angels**, actualizando los conocimientos y habilidades para rentabilizar las inversiones y ser capaces de potenciar su capacidad y aplicar las herramientas clave.

Curso 2020-2021: **23 participantes**

Facilitamos oportunidades de inversión y *networking* a través de los **Foros de inversión**, donde damos a conocer, fomentamos y canalizamos las inversiones. Dependiendo de la fase en la que se encuentra un proyecto se organizan tres tipos distintos de Foros:

- Foro Desayuno Seed: se presentan proyectos en fase semilla
- Foros de Inversión Growth: se presentan proyectos en fase de desarrollo y crecimiento
- Foros exclusivos para Family Offices: proyectos en fases de expansión

Asimismo, se organizan **Foros de Inversión Sectoriales**: Healthcare y Real Estate.

Datos curso 2020-2021:



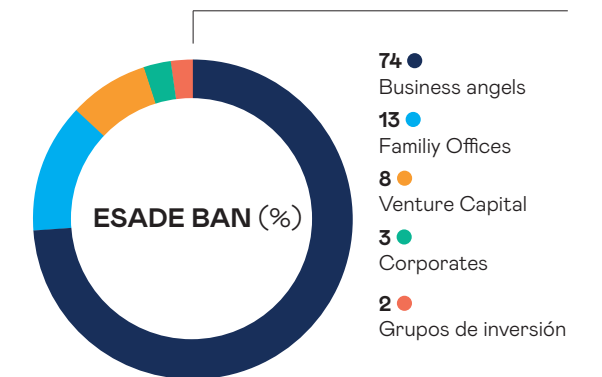
Por otro lado, apoyamos al emprendedor con un programa que combina **actividades y servicios para el desarrollo de su proyecto** (Business Plan, financiación, orientación...) y **seleccionamos proyectos** con alto potencial de crecimiento.

Damos servicio a las empresas con programas de Open Innovation a través del **Servicio Corporate**: envío de startups filtradas según intereses de la compañía. Posibilidad de organizar Open Innovation Challenge sectoriales o corporativos. Acceso a los Foros de Inversión de Esade BAN. Acceso a la formación ofrecida por Esade BAN & Esade Alumni

Acompañamos a las promociones de Esade a crear grupos estructurados para invertir en startups y poder participar como business angels en la red Esade BAN a través de los **Grupos de Inversión**.

Contamos con

**211** Business angels



**315**  
proyectos atendidos

**79**  
proyectos presentados en los Foros de inversión

De los cuales,

**35**  
considerados **startups de impacto social**.



# Trabajando juntos

LLEGAMOS MÁS ALLÁ A TRAVÉS DE NUESTROS "PARTNERS"

La comunidad de Esade Alumni no solamente está formada por los mismos antiguos alumnos. Todo lo que se consigue es gracias a la colaboración, apoyo y trabajo de muchos más:

Esade es nuestro principal *partner*. Somos una misma comunidad: todos somos Esade.

<b>3</b> Campus	<b>3</b> unidades académicas: Business School, Law School, Executive Education	<b>434</b> profesores	<b>18</b> unidades de conocimiento
--------------------	--	--------------------------	---------------------------------------

Sus éxitos son nuestros éxitos y el soporte y colaboración de toda la comunidad educativa, institutos, centros,... es esencial para aunar esfuerzos y conseguir retos.

Gracias a los profesores por seguir dándonos la oportunidad de seguir con la formación de los antiguos alumnos ofreciéndonos contenido de actualización.

Entre muchas de las iniciativas conjuntas, destacamos el esfuerzo mutuo para conseguir tirar adelante el Programa de Becas junto con el departamento de Institutional Development & Engagement:

## Más talento, más diversidad, más igualdad de oportunidades

Apostar por el talento, la diversidad, la inclusión y la igualdad de oportunidades es el motivo principal del Programa de Becas de Esade. Un programa que tiene un impacto directo en la vida de las personas.

Detrás de todas las cifras hay historias personales, estudiantes que, gracias al esfuerzo de todos, pueden acceder a una formación de calidad que les permitirá transformarse en líderes capaces de aportar un cambio significativo en la sociedad.



En el curso 2020-2021 estudiaron con nosotros 296 jóvenes becados por su talento y dentro de un contexto de necesidad económica. Esto significa que, en un año tan complejo como el 2020, conseguimos incrementar este número un 6% respecto al año anterior, en el que teníamos 278 alumnos becados. Este crecimiento fue posible gracias a un aumento del volumen de los fondos destinados a becas que pasaron de 3,2M€ en el curso 2018-2019 a 3,7M€ en el curso 2020-2021.

Paralelamente, este programa ayuda a crear un entorno educativo más inclusivo, ya que atrae nuevo talento y genera una mayor diversidad en nuestras aulas. Una riqueza que nos aporta valor y enriquece a todos, alumnos y profesores: solo con el trabajo en conjunto de todas las realidades sociales podremos crear un mundo mejor para todos.

Gracias a todos los antiguos alumnos que participan y son parte del cambio.

Gracias a los **patrocinadores** que hacen posible que llevemos a cabo toda la actividad para que los antiguos alumnos sigamos creciendo, aprendiendo, conectando y participando; consiguiendo así impactar positivamente en la sociedad.



CaixaBank: patrocinador y socio financiero

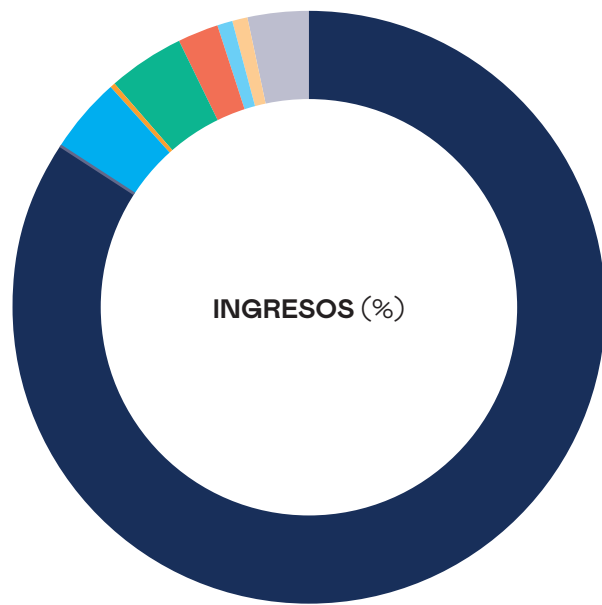
Club Digital Business <b>Seidor</b>		Club Sénior <b>VidaCaixa</b>	
Club Dirección de Personas y Organización <b>Mercer</b>		Club Sénior <b>Quadis</b>	
Club Marketing <b>Be Agency</b>		Club Consejeros <b>Diligent</b>	
Club Finanzas <b>la Caixa</b>		Alumni Entrepreneurship <b>Accio</b>	
Club Inmobiliario <b>Colonial</b>		Alumni Entrepreneurship <b>Cuatrecasas</b>	
Club Inmobiliario <b>CBRE</b>		Alumni Entrepreneurship <b>Gran Thorton</b>	
Club Inmobiliario <b>Anticipa</b>		Alumni Entrepreneurship <b>Roca Junyent</b>	
Club Empresa Familiar <b>KPMG</b>		Alumni Entrepreneurship <b>Sabadell BStartup</b>	

Gracias a las **entidades sociales** que, año tras año, confían en Esade Alumni Social para trabajar mano a mano con los antiguos alumnos durante el proyecto de consultoría. El aprendizaje es mutuo.

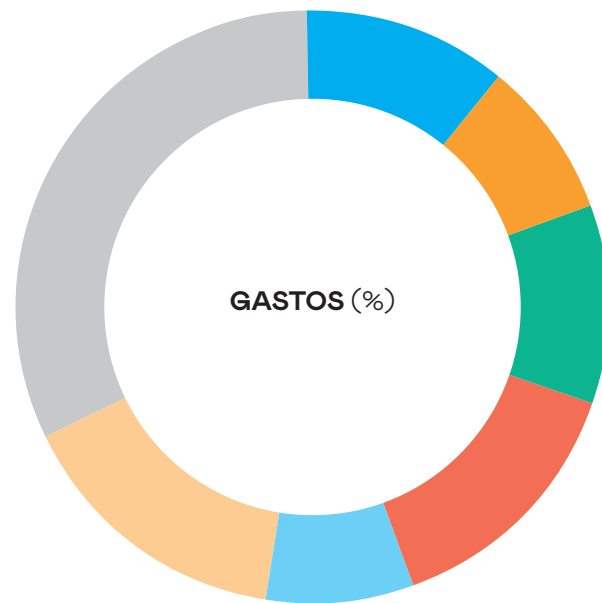
Gracias a las **empresas** que apuestan por el talento entre la comunidad de antiguos alumnos a la hora de buscar profesionales con grandes competencias y valores.

# Informe económico

Esade Alumni ha cerrado el curso 2020/2021, que corresponde del 01/09/2020 al 31/08/2021, con un resultado de 113.352 euros, cuyas partidas se distribuyen del siguiente modo:



- 84,35% Ingresos por cuotas de socios
- 0,03% Ingresos financieros
- 4,13% Desarrollo profesional: actualización
- 0,34% Carreras profesionales
- 4,10% Alumni Entrepreneurship
- 2,14% Reuniones de alumni y Red internacional
- 0,85% Esade Alumni social
- 0,81% Marketing y comunicación
- 3,24% Prestación de servicios RRPP a Esade



- 11,10% Desarrollo profesional: actualización
- 8,35% Carreras profesionales
- 11,10% Alumni Entrepreneurship
- 14,06% Reuniones de alumni y Red internacional
- 8,11% Esade Alumni social
- 15,15% Marketing y comunicación
- 32,14% Gestión y estructura

# Orden de Gobierno

## Junta directiva

Nombre y promoción	Cargo
<b>Maite Barrera</b> (Lic&MBA 98)	Presidenta
<b>Eugenia Bieto</b> (Lic&MBA 73)	Miembro invitado
<b>David Cerqueda</b> (Lic&MBA 98)	Vocal
<b>Antonio Delgado</b> (Lic&MD 00/DTI 02)	Miembro invitado
<b>Raúl Andrés Díaz-Varela</b> (Lic&MBA 92)	Vocal
<b>Javier Faus</b> (MBA 95)	Vocal
<b>Ramón Forn</b> (MBA 83)	Miembro invitado
<b>Jordi Gallés</b> (Lic&MBA 95)	Vocal
<b>Carmina Ganyet</b> (EVV 03)	Vocal
<b>Olaya Garcia</b> (MBA Program 01)	Vocal - ESADE
<b>Miquel Montes</b> (GEMBA 09)	Vocal
<b>Belén Moreu</b> (MBA 99)	Vocal
<b>Tomás Muniesa</b> (Lic&MBA 76)	Vocal
<b>Pedro Alfonso Parada</b> (Lic&MBA 67)	Miembro invitado
<b>Oriol Pinya</b> (Lic&MBA 95)	Tesorero
<b>Ignasi Rafel</b> (MBA 94)	Secretario
<b>Josep Salvatella</b> (EMBA 04)	Vocal
<b>Joaquín Uriach</b> (MBA 94)	Vocal
<b>Carlos Ventura</b> (Lic&MBA 92/EVV 03)	Vocal

## Consejo institucional

Nombre y promoción
<b>Pere A. Fabregas - Presidente de honor de Esade Alumni</b> (Lic&MBA 67)
<b>Jordi Alavedra</b> (Lic&MBA 78)
<b>Xavier Argenté</b> (Lic&MBA 83)
<b>Juan José Brugera</b> (MBA 71)
<b>Antoni Cambredó</b> (Lic&MBA 85/EDIK 72)
<b>Joan Anton Camuñas</b> (Lic&MBA 64)
<b>Germán Castejón</b> (Lic&MBA 81)
<b>Francisco Guarner</b> (MBA 81)
<b>Patricia Estany</b> (Lic&MBA 85)
<b>José Ferrer</b> (Lic&MBA 65)
<b>Pedro Navarro</b> (MBA 67)
<b>José Luis Pérez</b> (MBA 75)
<b>Xavier Pérez</b> (Lic&MBA 77)
<b>Francesc Rafart</b> (MBA 68/DD 75)
<b>Juan Ramírez</b> (Lic&MBA 77)
<b>Josep Santacreu</b> (PMD 89, GH 86)
<b>Sebastià Sastre</b> (MBA 70)
<b>Miguel Ángel Sirera</b> (Lic&MBA 71/EID 77)
<b>Miguel Trias</b> (MBA 89)
<b>Joaquín Uriach</b> (MBA 94)



# esadealumni

## **Campus Barcelona**

Av. de Pedralbes, 60-62  
Edificio 1  
08034 Barcelona  
T +34 93 553 02 17

Av. Esplugues, 92-96  
Edificio 3  
08034 Barcelona  
T +34 93 553 02 17

## **Campus Sant Cugat**

Av. Torre Blanca, 59  
08172 Sant Cugat  
T +34 93 553 02 17

## **Campus Madrid**

C. Mateo Inurria, 27  
28036 Madrid  
T +34 91 252 68 45

[WWW.ESADEALUMNI.NET](http://WWW.ESADEALUMNI.NET)